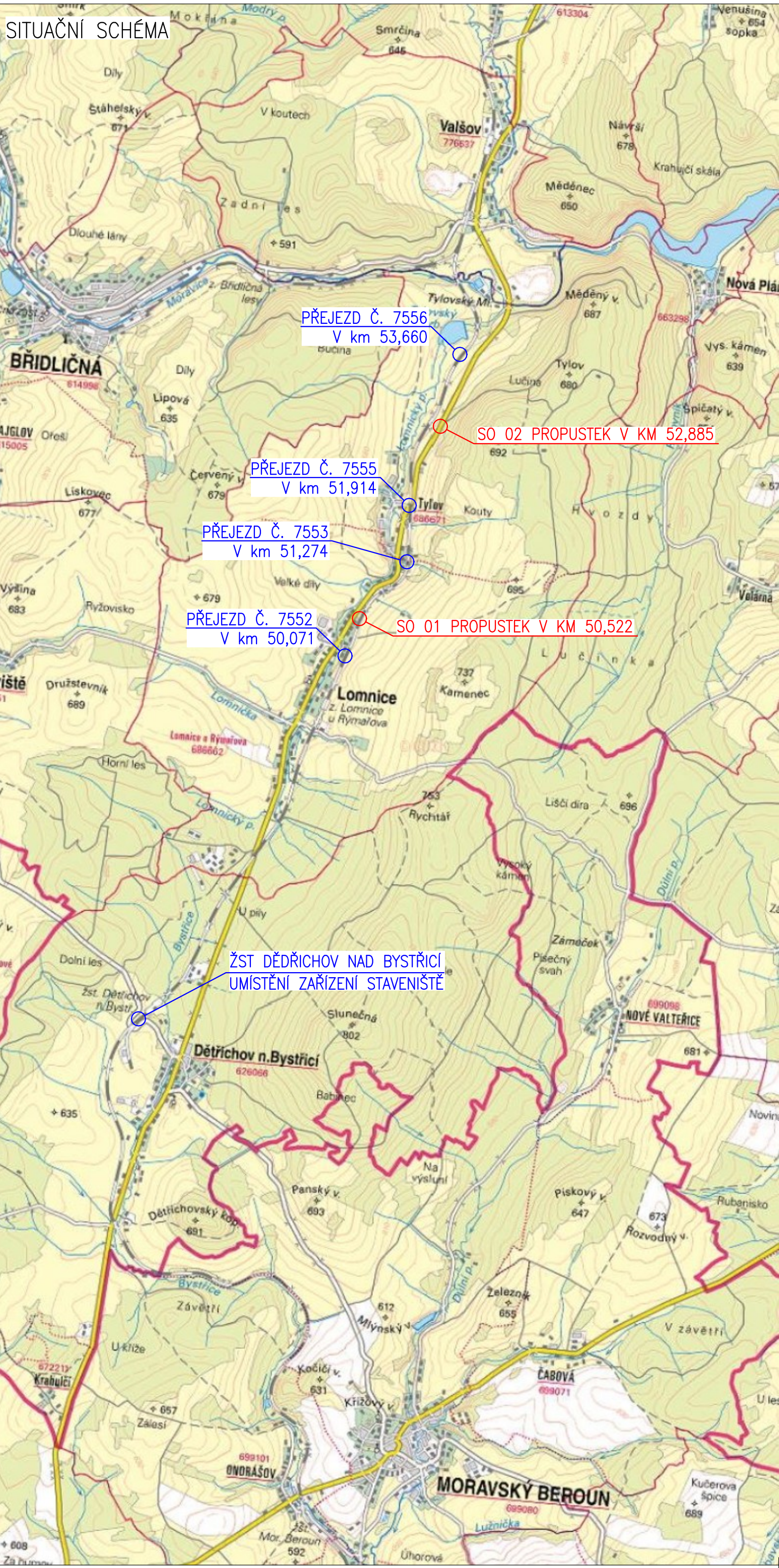
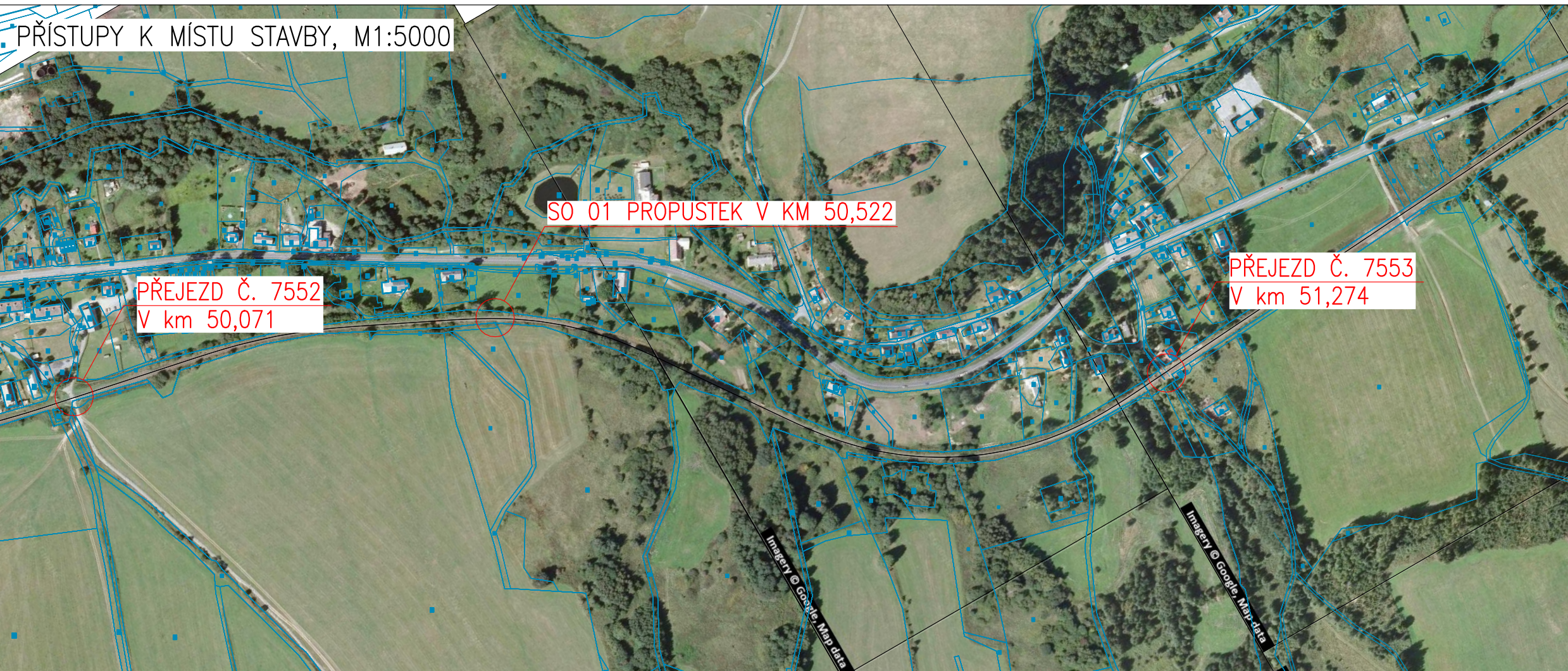


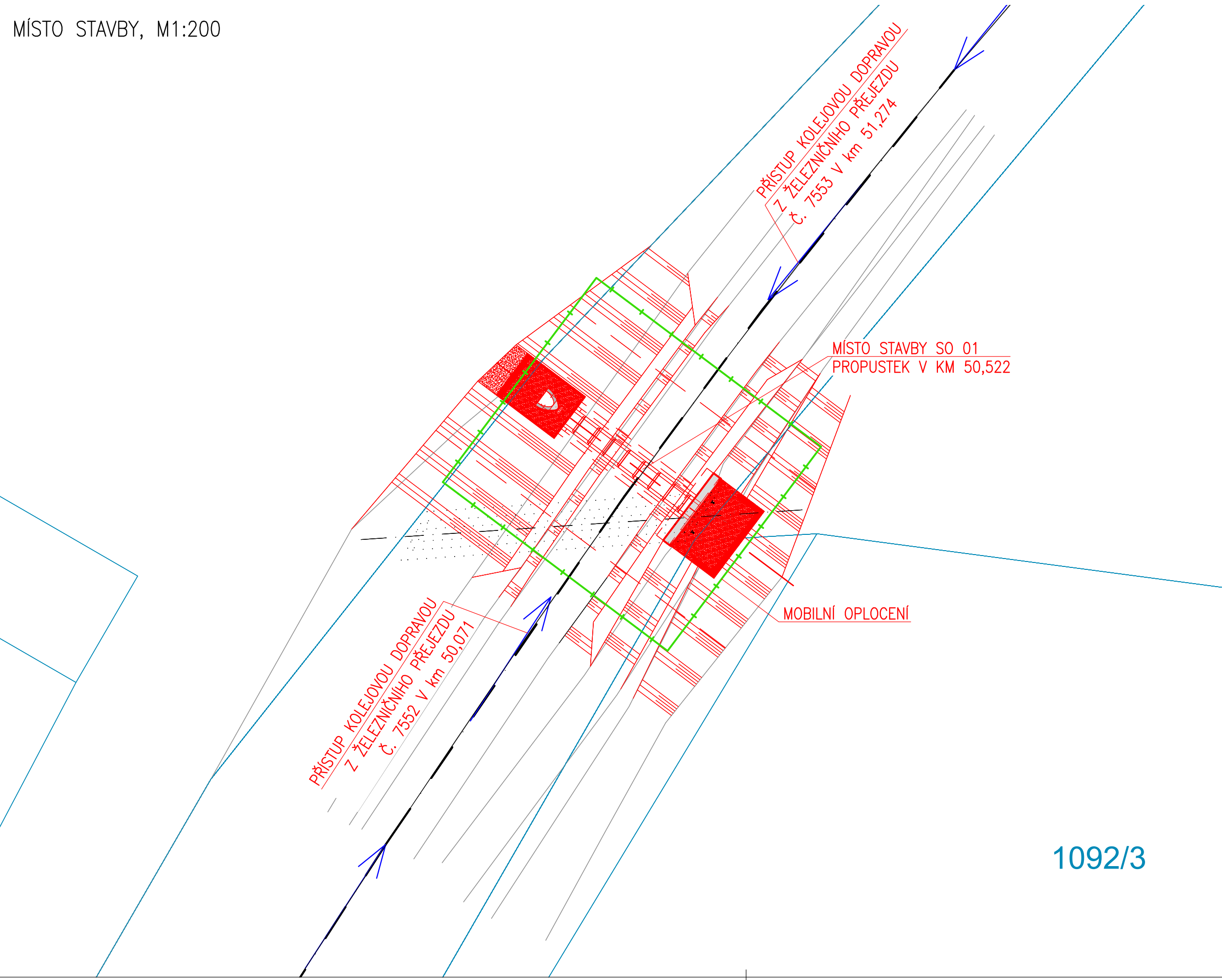
SITUAČNÍ SCHÉMA



PŘÍSTUPY K MÍSTU STAVBY, M1:5000




MÍSTO STAVBY, M1:200



1092/3

			ČÍSLO SOUPRAVY:
REVIZE Č.	DATUM	ZMĚNA	

DOKUMENTACE PO PŘIPOMÍNKÁCH				PROJEKTANT ČÁSTI PD	
Zodp. projektant:	Ing. Barbara Zapletalová	Vypracoval:	Lukáš Kovář	<div> F-PROJEKT-DOPRAVNÍ STAVBY s.r.o. Janáčkova 4642/5d 79601 Prostějov</div>	
Autorizovaný inženýr:	Ing. Martin Major				
Místo stavby:	p. č. 1437/5, obec Lomnice [597589], k.ú. Tylov [686671]				
Kraj:	Moravskoslezský kraj				
Investor:	Správa železnic s.o., Dílždná 1003/7, 1100 Praha			Formát: 8xA4	
Název stavby: Údržba, opravy a odstraňování závad u STM 2021 - PD propustků na TÚ 2171, 2191 a 2271				Datum: 10/2021	
Část:	Propustky na trati Olomouc - Krnov (TÚ2191) - PD2			Stupeň: DUSP	
SO:	SO 01 - Propustek v km 50,522			Číslo zakázky: 221021	
Oddíl:	SITUAČNÍ VÝKRES			Měřítko: Část dokumentace	
				Průloha 1	